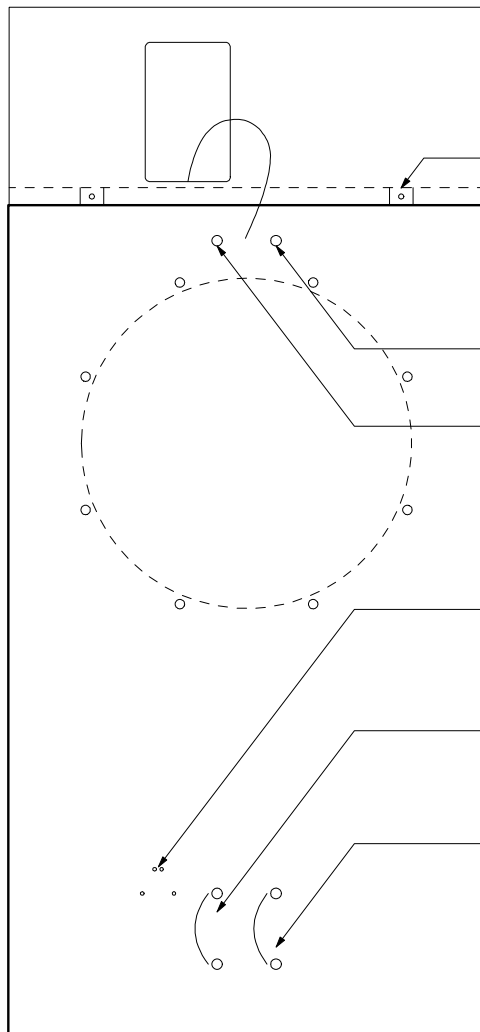


W O L F V O N L A N G A  
*Field-Coil Speakers*



Wolf von Langa SON Connection Schematic  
 WV L 12639 Anschlussbild von hinten

Magnet Bracket. High Frequency Panel distance to leading edge 135 mm  
 Magnethalterung, Hochtonpanelabstand zur Vorderkante 135 mm

Black Terminal, Output to High Frequency Panel (-)  
 Schwarze Lautsprecherklemme oben, Anschlusspunkt für Hochtonpanel schwarz

Red Terminal, Output to High Frequency Panel (+)  
 Rote Lautsprecherklemme oben, Anschlusspunkt für Hochtonpanel rot

You never need an external crossover, everything is built in  
 Sie benötigen keine externe Frequenzweiche, diese ist eingebaut. Sie können aber den Tiefmitteltonzweig separat vom Hochtonzweig ansteuern wenn Sie das möchten

Field Coil Connector  
 Feldstromanschluss

Red Terminal, Input High Frequency (+)  
 Roter Verstärkeranschluss oben, interne Hochtonweiche bei Bi-Amping oder Bi-Wiring  
 Red Terminal, Input Low Frequency (+), short both lower red terminals when using a standard speaker cable  
 Roter Verstärkeranschluss unten, interne Tiefmitteltonzweiche bei Bi-Amping oder Bi-Wiring  
 Brücken Sie bitte die beiden unteren roten Verstärkeranschlüsse bei Nutzung eines Standardkabels

Black Terminal, Input Low Frequency (-)  
 Schwarzer Verstärkeranschluss oben, interne Hochtonweiche bei Bi-Amping oder Bi-Wiring  
 Black Terminal, Input Low Frequency (-), short both lower black terminals when using a standard speaker cable  
 Schwarzer Verstärkeranschluss unten, interne Tiefmitteltonzweiche bei Bi-Amping oder Bi-Wiring  
 Brücken Sie bitte die beiden unteren schwarzen Verstärkeranschlüsse bei Nutzung eines Standardkabels